

Eleganz trifft intelligente Raumplanung



Der Bungalow K 74

Der Bungalow mit einer Nutzfläche von ca. 73 m² eignet sich für die kleine Familie oder für den Wohnsitz in der zweiten Lebenshälfte. Ohne übertriebene Raummaße bietet der Grundriss die Basis für alle Anforderungen an ein freistehendes Wohnhaus. Von außen zeigt sich der Bungalow elegant und modern.

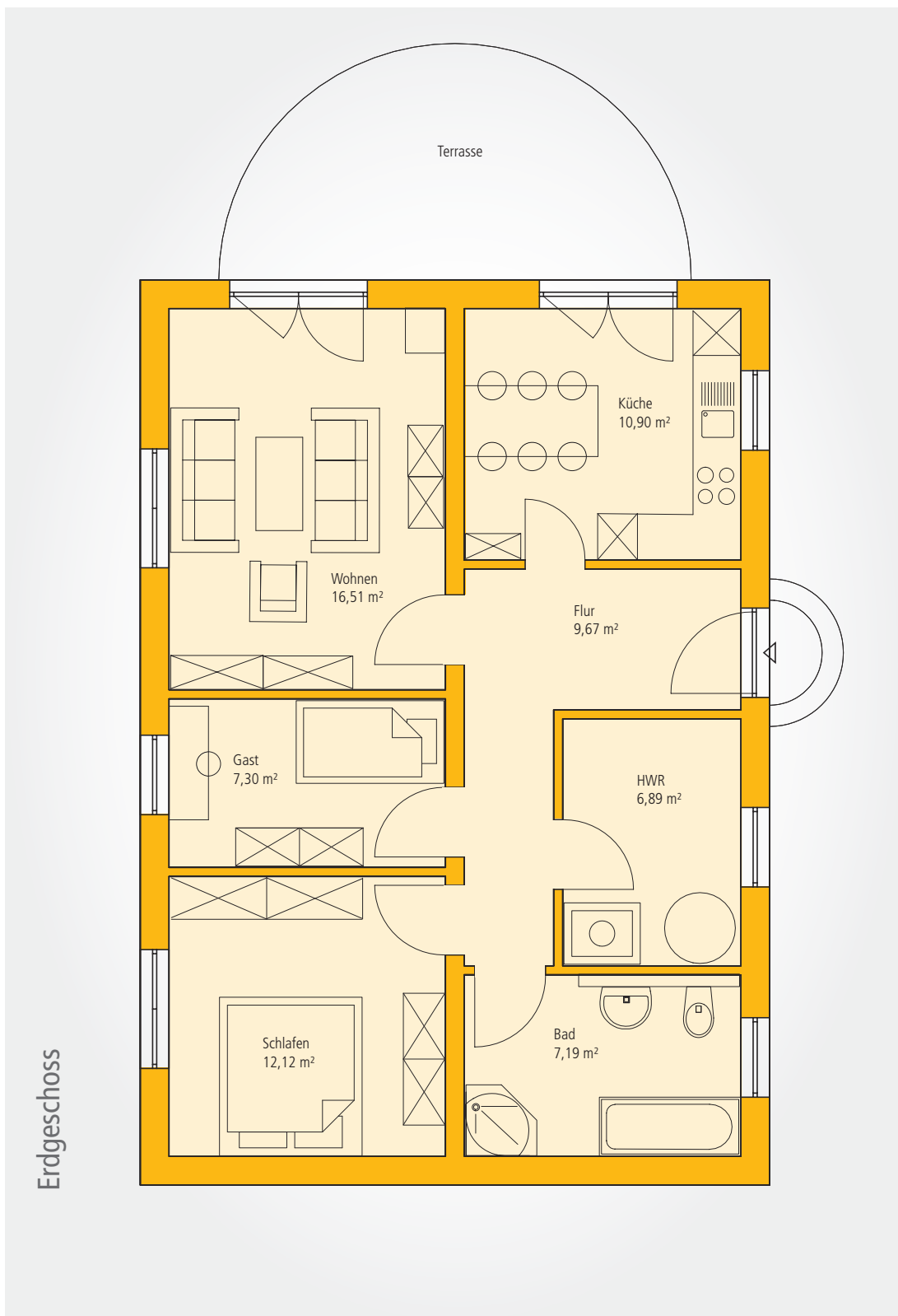


Wohnfläche

Nutzfläche

Technische Daten

Erdgeschoss	70,58 m ²	Erdgeschoss	72,77 m ²	Hausabmessung	11,50 m x 8,00 m
				Dachaufbau	Massivdecke über EG, Dachstuhl
				Dachneigung	22°
Technische Änderungen vorbehalten					



Hinweis: Wir beraten und informieren in unseren Druckschriften nach bestem Wissen und nach dem neuesten Stand der Bautechnik bis zum Zeitpunkt der Drucklegung. Da die rechtlichen Regelungen und Bestimmungen Änderungen unterworfen sind, bleiben die Angaben ohne Rechtsverbindlichkeit. Eine Abstimmung mit den regional geltenden Bestimmungen und die statische Überprüfung sind in jedem Einzelfall notwendig. Hausabbildungen können Sonderausstattung enthalten. Stand: Januar 2017